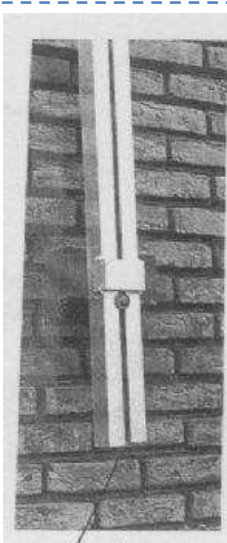
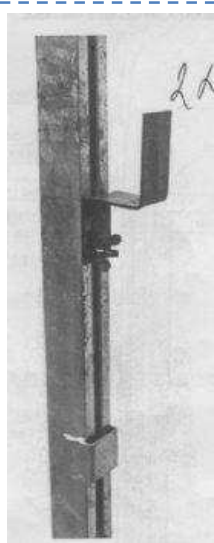
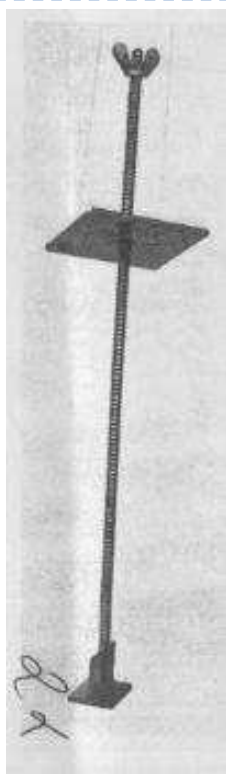


14.11a Randbeveiliging - Leuning metselwerk

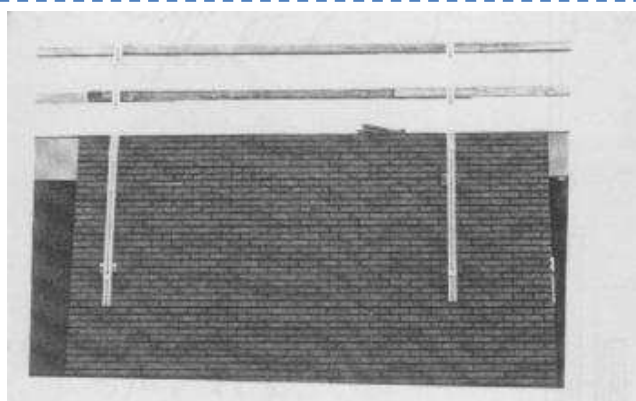


-Voetconsole wordt bevestigd met een dywidagstang aan muur. De voetconsole is onderaan voorzien van een lip om in de voeg van het metselwerk te plaatsen = makkelijker te plaatsen.

-Voetconsole verkrijgbaar in diverse afmetingen

-Rugweerpaal met afschuining onderaan = makkelijker in voetconsole te plaatsen.

-Staal verzinkte leuningstaander L=3,00m



- Totale leuningstaander schuift mee op met het metselwerk
- Plankdragers zijn instelbaar
- Ankerstang in speciale schroefdraad
- Robuust en arbeidsbesparend systeem
- Ook mogelijk met klavetten en draad 8-10

14.11a Dakrandbeveiliging – **Vliegende stelling voor leuning metselwerk**

