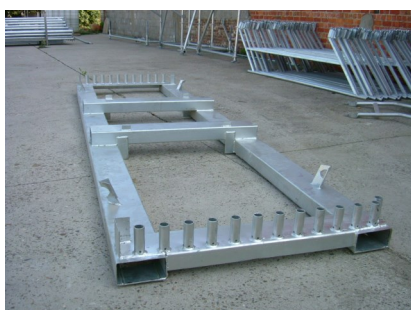
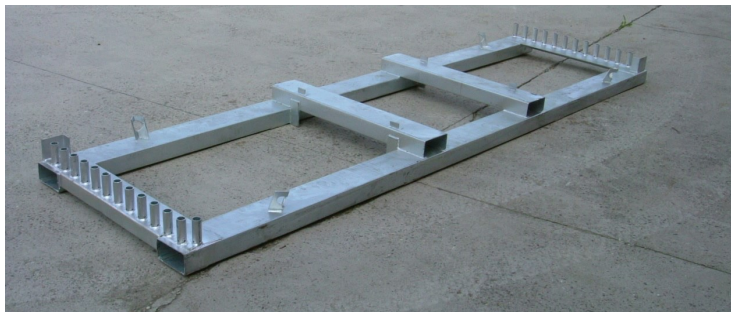


## Palette pour clôtures

- Longueur :3m50/Largeur:1,02m/Poids 87kg  
⇒ 25 clôtures par palette
- Longueur :3m50/ Largeur:1,18m/Poids 114kg  
⇒ 29 clôtures par palette (circa 101,5 m)
- Palettes sont galvanisées à chaud
- Pas de rouille



- Transport et transfer sans aucun dommage.
- Palette peut être levée par chariot élévateur aussi bien à l'arrière comme à l'avant.
- Levage avec la chaîne grâce aux étriers-crochets.
- Triage automatique des clôtures endommagées = un gain de temps pour le dépôt.
- Chargement et déchargement plus rapide.



<b>Longueur x largeur x hauteur</b>	3.64m x 1.02m x 0.20m
<b>Longueur utile</b>	3.50m x 0.00m x 0.00m
<b>Poids</b>	87 kg
<b>GS marque</b>	on
<b>Testé GS TÜV</b>	Non
<b>Marque GS TÜV Nord</b>	Oui