

# RANGER™ STAIR

## NOTICE D'UTILISATION



Werfix BVBA  
Mechelsveldstraat 30  
2800 Mechelen  
0497/97.69.25

## Avant-propos

DESSA propose des toitures temporaires légères efficaces, des solutions de confinement, des poutres en treillis d'aluminium et des produits de sécurité. Les solutions uniques et distinctives en aluminium de DESSA trouvent des applications non seulement dans des tribunes, des estrades et autres structures pour des manifestations de toutes sortes, mais également dans des travaux publics, par des administrations régionales et municipales, des bâtiments administratifs, des monuments historiques, ainsi que des chaussées, des ponts et le secteur industriel.

Avec un éventail allant de solutions de toitures et de poutres en treillis polyvalents, caractérisé par un rapport coût / résistance sans pareil, jusqu'à des poutres en treillis de capacité supérieure dotées de leur propre système de renforcement, nous proposons à l'industrie une gamme en pleine expansion de produits rentables, que vient compléter un service après-vente du plus haut niveau. Les structures d'escalier DESSA RANGER™ Stair sont les toutes dernières nouveautés de notre gamme de produits.

La mission de DESSA est la conception de solutions innovantes et pratiques pour le soutien, l'accès et les structures d'abri. Les capacités techniques de toutes nos créations ne sont plus à faire, et tous nos modèles bénéficient d'une protection conceptuelle intégrale, grâce à laquelle DESSA est en mesure d'intégrer des solutions supérieures dans tous ses produits.

Nos cadres supérieurs possèdent une expérience considérable de la gestion de marchés, de l'ingénierie, de la fabrication et du service clientèle. Nous avons introduit un grand nombre de produits évolués sur le marché britannique, et nous avons travaillé en étroite collaboration avec des clients de premier plan, en développant des solutions personnalisées pour leurs problèmes, comportant une fabrication en exclusivité.

## Présentation de la gamme RANGER™ Stair

Les structures d'escalier DESSA RANGER™ Stair sont des produits simples et autonomes, conditionnés à plat, et pouvant être transportés ou livrés sur des véhicules de petite taille, voire des camionnettes pour les modèles les plus petits. La sélection du modèle s'effectue facilement, et ne dépend que de la hauteur de levée désirée : les utilisateurs jouissent de l'assurance que tous les modèles, utilisés dans toutes les positions possibles, sont conformes à la norme EN 12811-1 (équipements pour ouvrages provisoires – Échafaudages). Les utilisateurs sans échafaudages apprécieront la convivialité du DESSA RANGER™ Stair, et les résultats qu'ils sont en mesure d'obtenir sans nécessiter une formation particulière.

## Contents

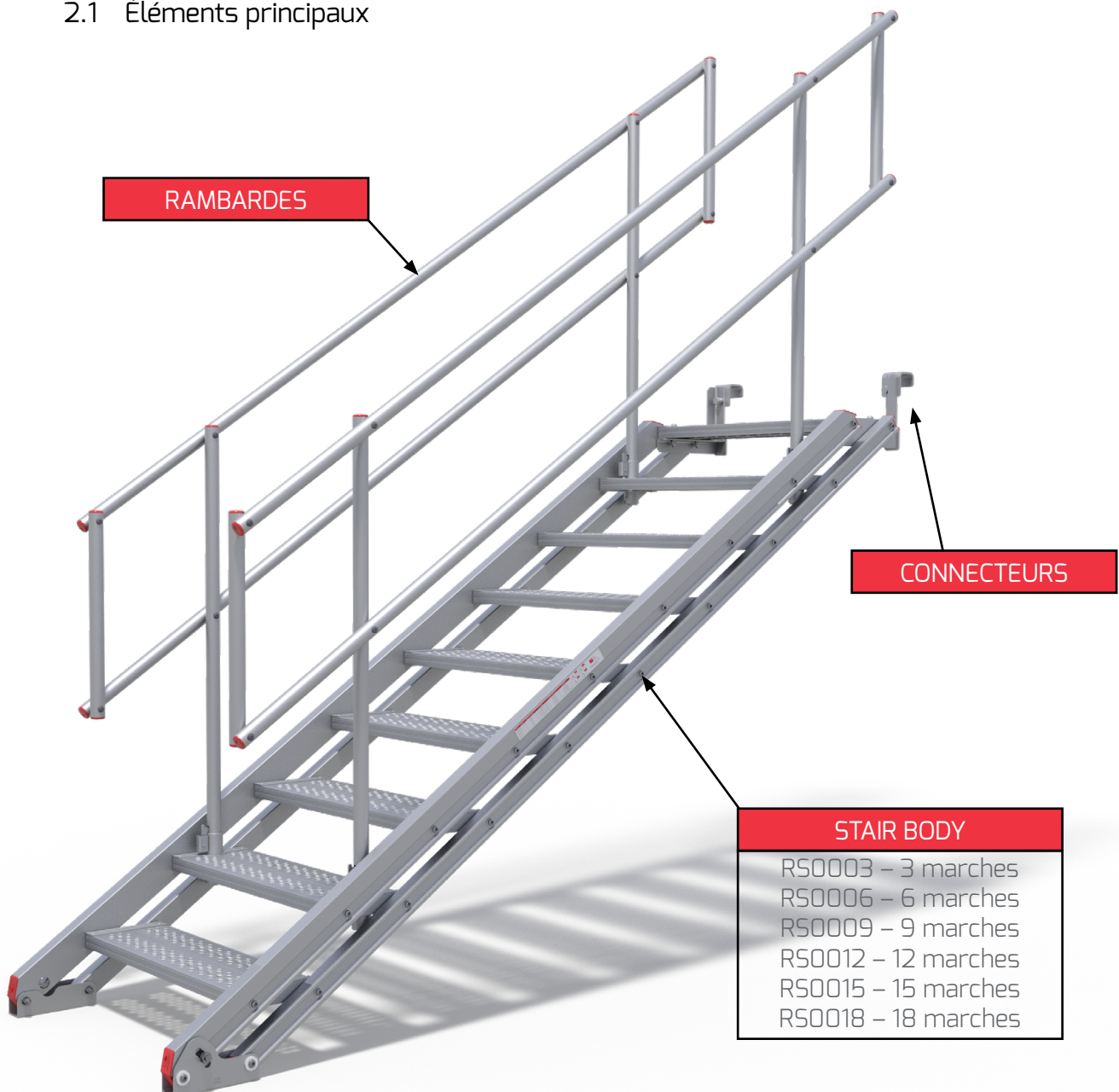
1.0	Introduction .....	1
2.0	Identification des composants.....	1
2.1	Éléments principaux .....	1
2.2	Les rambardes.....	2
2.3	Les connecteurs .....	2
3.0	Montage.....	3
3.1	Montage de base .....	3
3.2	Autres applications des connecteurs.....	6
3.2.1	Tube de 48,3mm.....	6
3.2.2	Surfaces horizontales.....	6
3.2.3	Solives en bois.....	6
4.0	Fiche technique.....	7
4.1	Informations sur le modèle .....	7
4.1.1	Structures d'escalier .....	7
4.1.2	Rambardes.....	7
4.1.3	Rambarde d'escalier – Spécifications .....	7
4.1.4	Connecteurs.....	7
4.2	Géométrie du modèle.....	8
4.2.1	Plage d'application des modèles.....	8
4.2.2	Indications pour les marches .....	9
4.3	Performances structurelles.....	10
4.4	Configurations typiques.....	10
4.4.1	Échafaudages à tube et raccord, directions alternatives, externes, parallèles.....	10
4.4.2	Échafaudages à tube et raccord, directions alternatives, externes, perpendiculaires.....	11
5.0	Risques et dangers spécifiques pour la santé .....	12
5.1	Au cours de l'installation.....	12
5.2	Après l'installation .....	12
6.0	Inspection et entretien.....	12
6.1	Inspection.....	12
6.2	Entretien.....	13

## 1.0 Introduction

DESSA RANGER™ Stair est une gamme de structures unitaires d'escaliers autonomes et pré-assemblés en aluminium, conditionnés à plat et s'ajustant automatiquement à tout un éventail de hauteurs de levée, convenant parfaitement pour les échafaudages à tubes et raccords, ainsi qu'au tant d'autres applications. Les structures d'escaliers DESSA RANGER™ Stair sont entièrement conformes à la norme BS EN12811 pour toutes les configurations possibles.

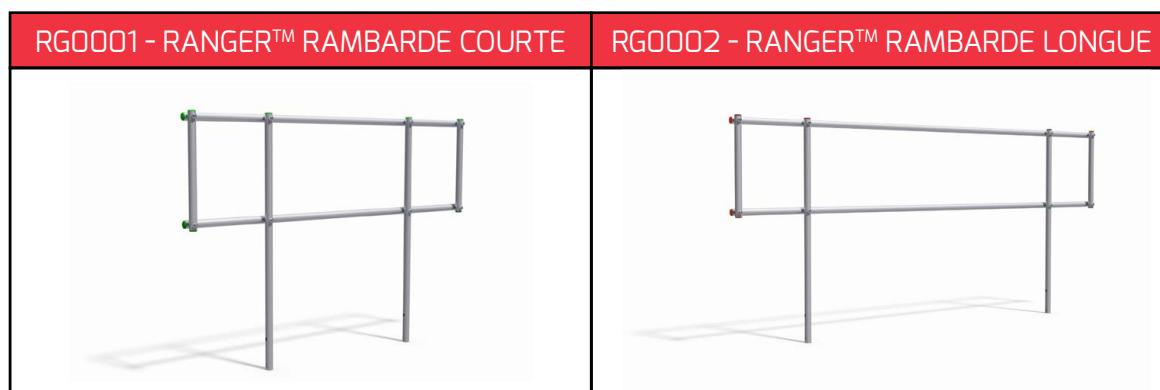
## 2.0 Identification des composants

### 2.1 Éléments principaux



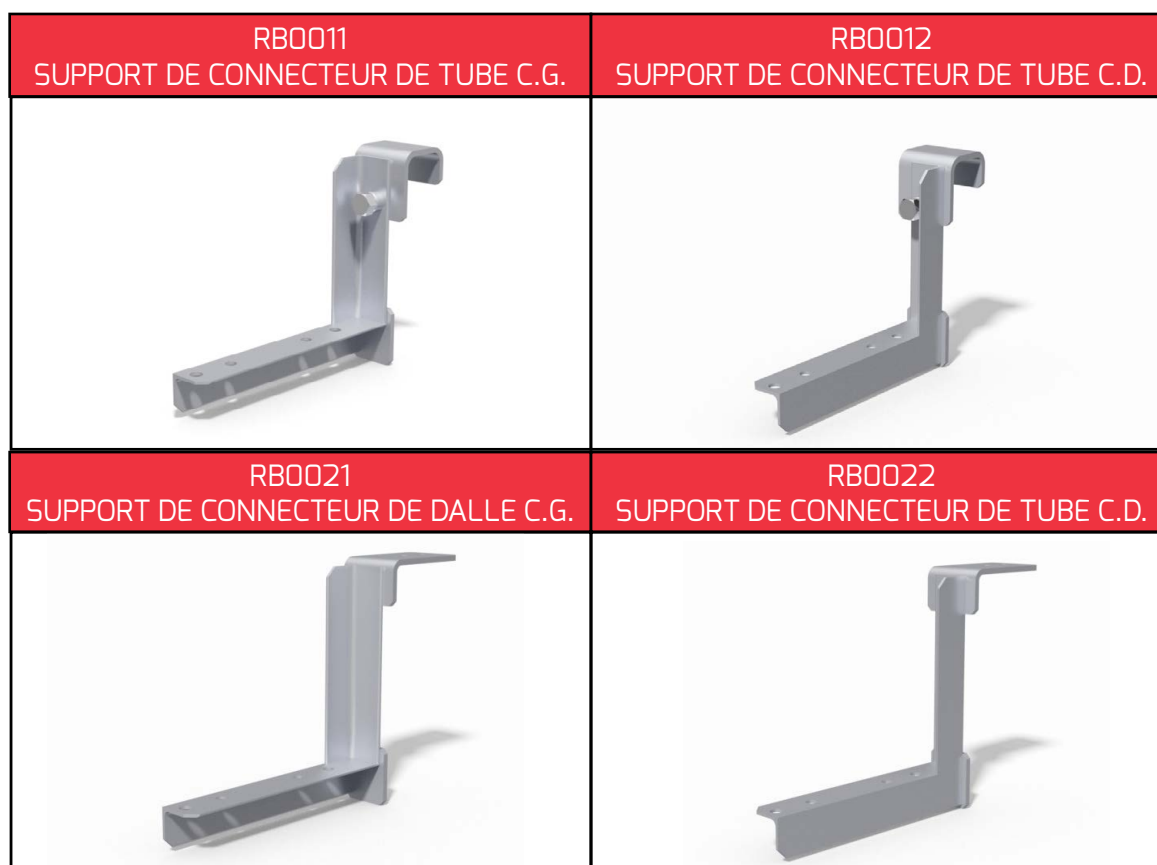
## 2.2 Les rambardes

Les rambardes DESSA RANGER™ Stair sont proposées en deux longueurs, correspondant au corps de la structure d'escalier utilisée. Les instructions relatives au choix de rambardes à utiliser sont reportées dans la Section 4.1.3 du présent document.



## 2.3 Les connecteurs

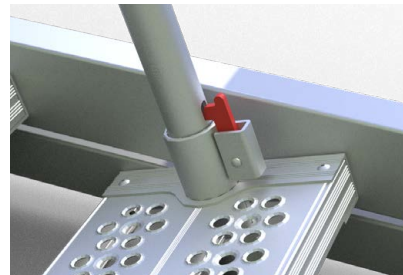
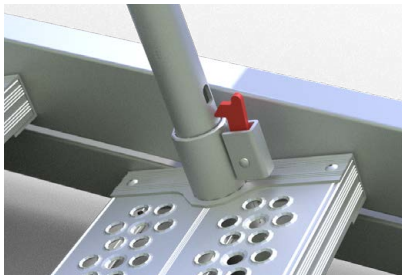
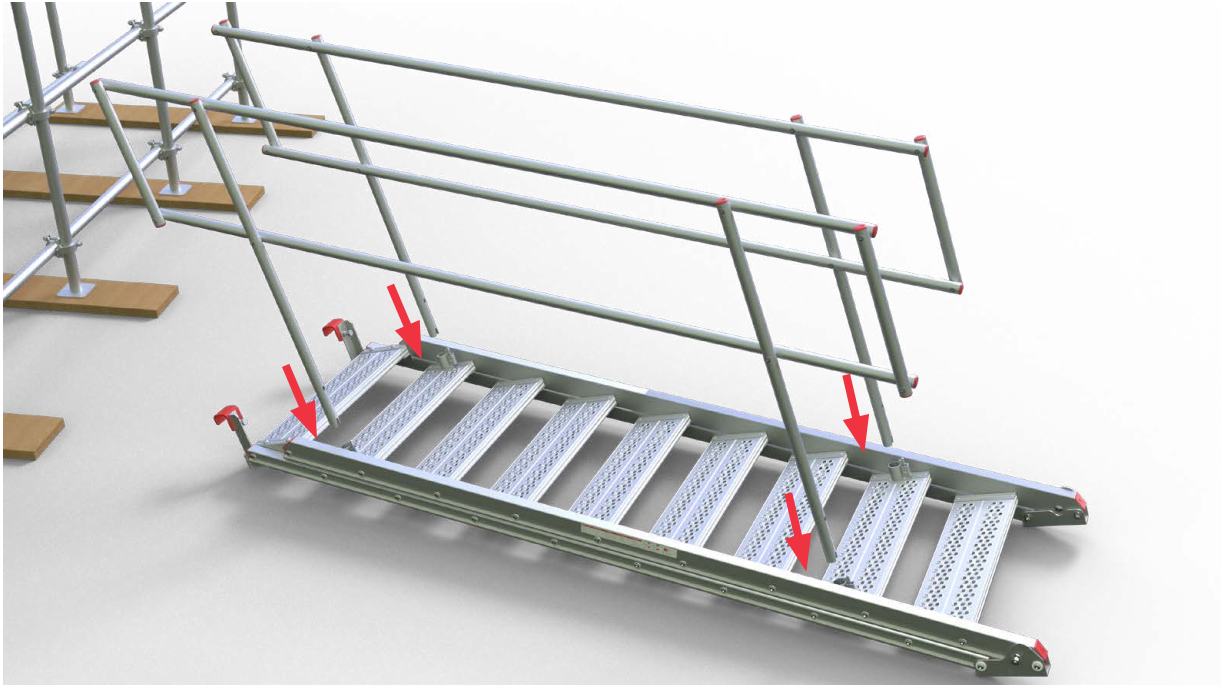
Le corps des DESSA RANGER™ Stair comprend des supports de connecteur de tube RBO011 et RBO012. L'installation comprend également des supports interchangeables, disponibles pour l'utilisation du DESSA RANGER™ Stair dans d'autres types d'applications.



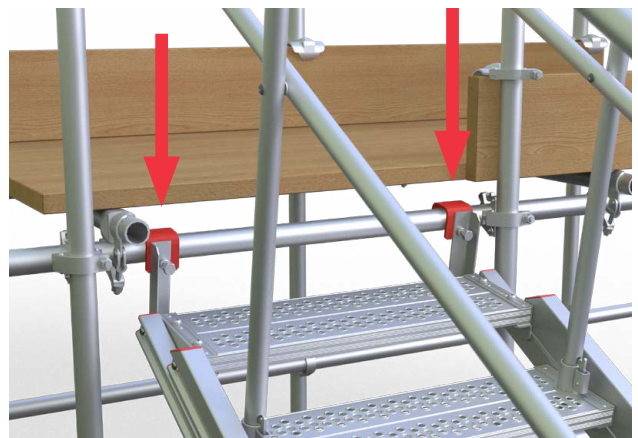
## 3.0 Montage

### 3.1 Montage de base

Étape #1 - Insérer les **rambardes** dans les douilles de rambarde. Les **fixations à ressort incorporées** les fixeront en place.



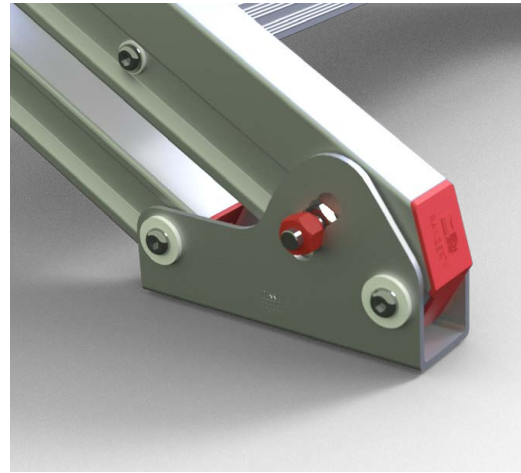
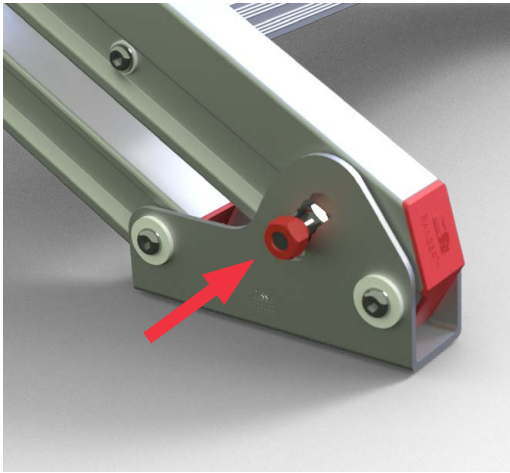
Étape #2- Engager l'ensemble RANGER™ Stair dans le tube à l'aide des **supports de connecteur**.



Étape #4 – Articuler les rambardes pour trouver l'angle optimal, et mettre les marches à niveau.

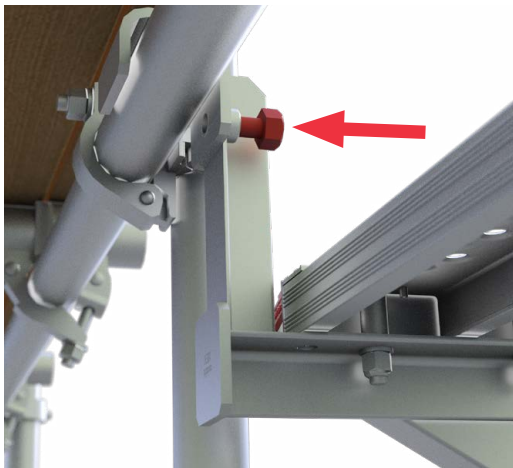


Étape #5 – Immobiliser la structure d'escalier en engageant l'**écrou de serrage** dans la plaque d'appui, en utilisant une clé d'échafaudage standard.



Vérifier que l'épaulement de l'écrou se place dans un des orifices préformés de la plaque d'appui.

Étape #6 – Sur un plan de travail sûr, serrer les **boulons anti-soulèvement** intégrés sur le dessous des supports de connecteur de tube, en utilisant une clé d'échafaudage standard.

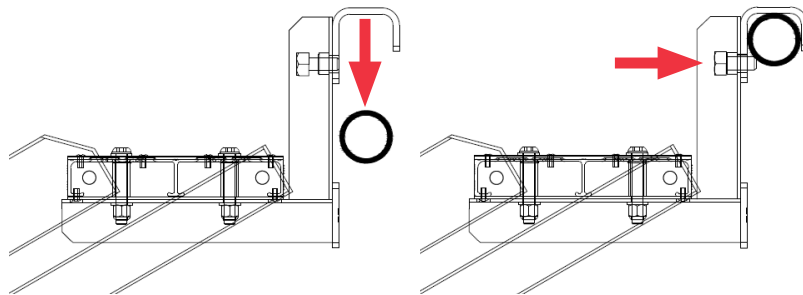


Ne pas serrer excessivement les boulons anti-soulèvement.



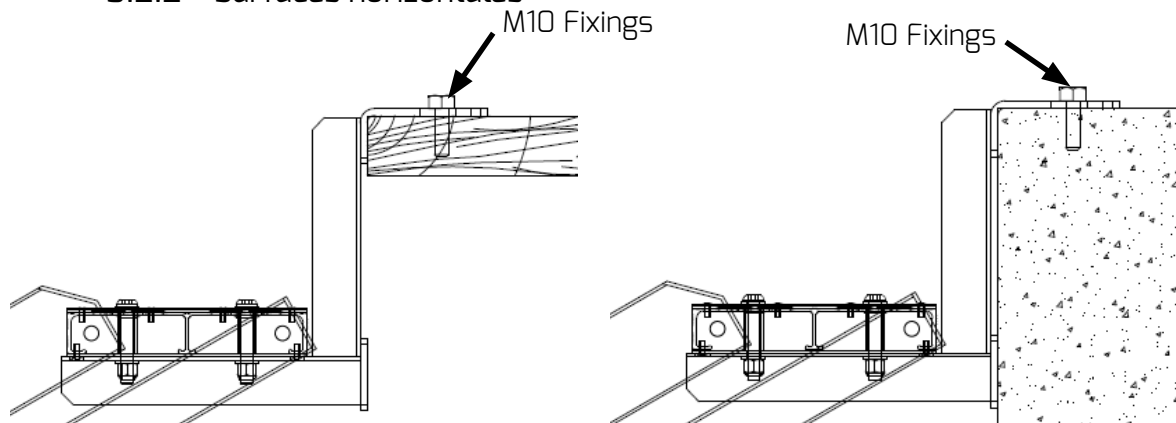
## 3.2 Autres applications des connecteurs

### 3.2.1 Tube de 48,3mm



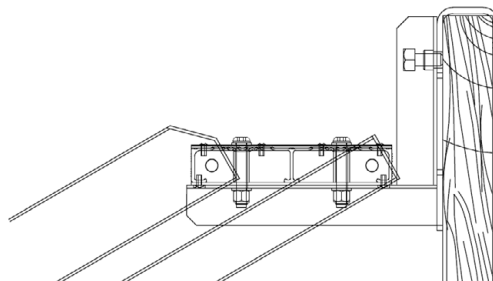
Utiliser des supports RB0011 et RB0012 pour fixer le DESSA RANGER™ Stair sur des tubes d'échafaudage de 48,3mm. Les supports peuvent être immobilisés avec la fixation intégrée à boulons permettant d'empêcher le moindre soulèvement.

### 3.2.2 Surfaces horizontales



Pour les surfaces horizontales, utiliser des supports RB0021 et RB0022 avec des fixations M10.

### 3.2.3 Solives en bois



Utiliser également les supports RB0011 et RB0012 avec des solives en bois mesurant jusqu'à 50 mm de large. On peut utiliser le boulon anti-soulèvement pour fixer l'escalier en serrant légèrement sur la solive en bois.

## 4.0 Fiche technique

### 4.1 Informations sur le modèle

#### 4.1.1 Structures d'escalier

N° MATRICULE	DESCRIPTION	POIDS (KG)
RS0003	RANGER™ Stair, 3 marches	18.49
RS0006	RANGER™ Stair, 6 marches	29.66
RS0009	RANGER™ Stair, 9 marches	40.71
RS0012	RANGER™ Stair, 12 marches	51.92
RS0015	RANGER™ Stair, 15 marches	62.91
RS0018	RANGER™ Stair, 18 marches	87.80

#### 4.1.2 Rambardes

N° MATRICULE	DESCRIPTION	POIDS (KG)
RG0001	Rambarde RANGER™ courte	5.9
RG0002	Rambarde RANGER™ longue	7.3

#### 4.1.3 Rambarde d'escalier – Spécifications

N° MATRICULE	DESCRIPTION	RAMBARDE COURTE RG0001	RAMBARDE LONGUE RG0002
RS0003	RANGER™ Stair, 3 marches	-	-
RS0006	RANGER™ Stair, 6 marches	2	-
RS0009	RANGER™ Stair, 9 marches	-	2
RS0012	RANGER™ Stair, 12 marches	4	-
RS0015	RANGER™ Stair, 15 marches	2	2
RS0018	RANGER™ Stair, 18 marches	-	4

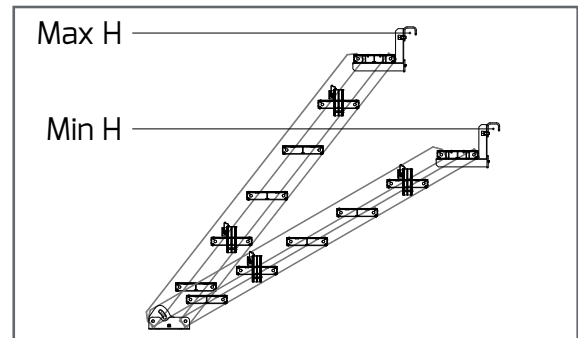
#### 4.1.4 Connecteurs

N° MATRICULE	DESCRIPTION	POIDS (KG)
RB0011	Tube Connector Left	1.36
RB0012	Tube Connector Right	1.36
RB0021	Slab Connector Left	1.38
RB0022	Slab Connector Right	1.38

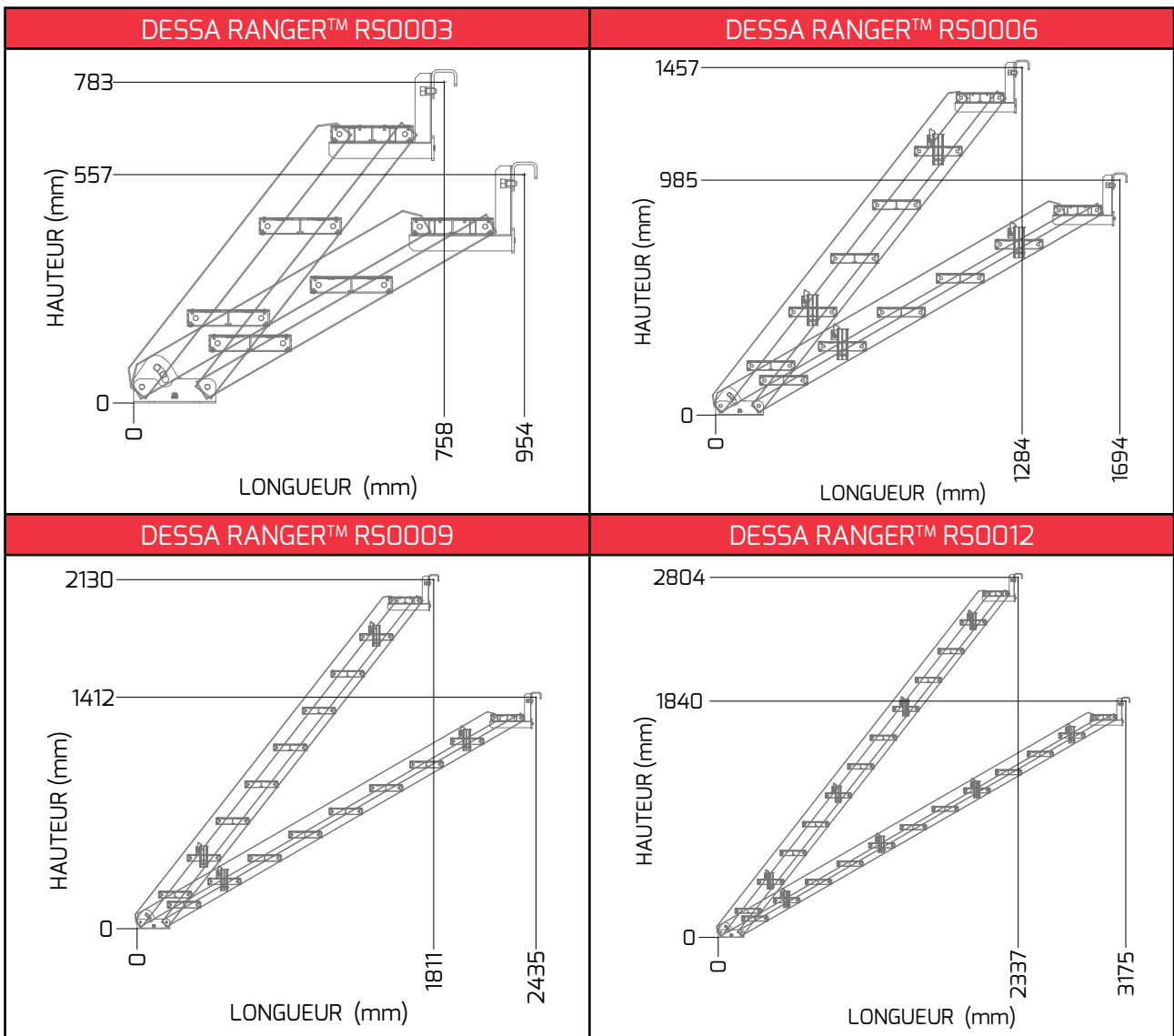
## 4.2 Géométrie du modèle

### 4.2.1 Plage d'application des modèles

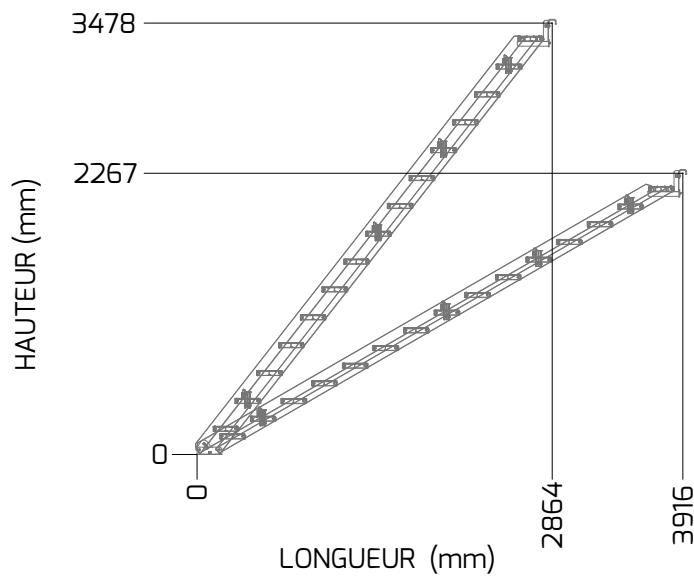
N° MATRICULE	HAUTEUR MINIMUM (MM)	HAUTEUR MAXIMUM (MM)
RS0003	557	783
RS0006	985	1457
RS0009	1412	2130
RS0012	1840	2804
RS0015	2267	3478
RS0018	2696	4152



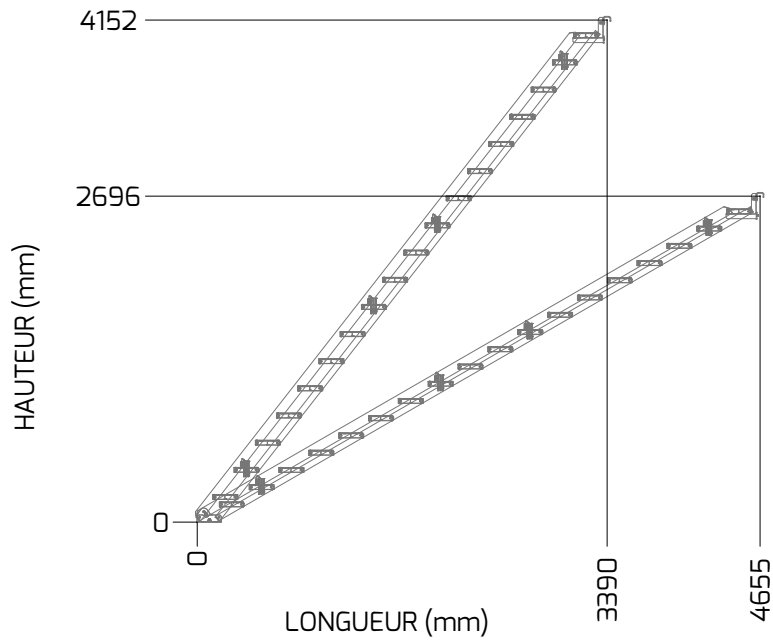
Nota: le tableau ci-dessus se rapporte à une plage d'applications comportant l'utilisation de supports de connecteur de tube R00011 et R00012 seulement. La hauteur se mesure du centre du tube d'échafaudage dans lequel le support de connecteur s'engage.



DESSA RANGER™ RS0015

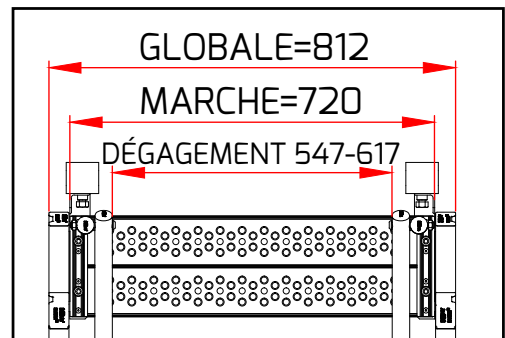


DESSA RANGER™ RS0018



4.2.2 Indications pour les marches

N° MATRICULE	N.BRE DE MARCHES	LARGEUR DES MARCHES (MM)
RS0003	3	720
RS0006	6	720
RS0009	9	720
RS0012	12	720
RS0015	15	720
RS0018	18	720



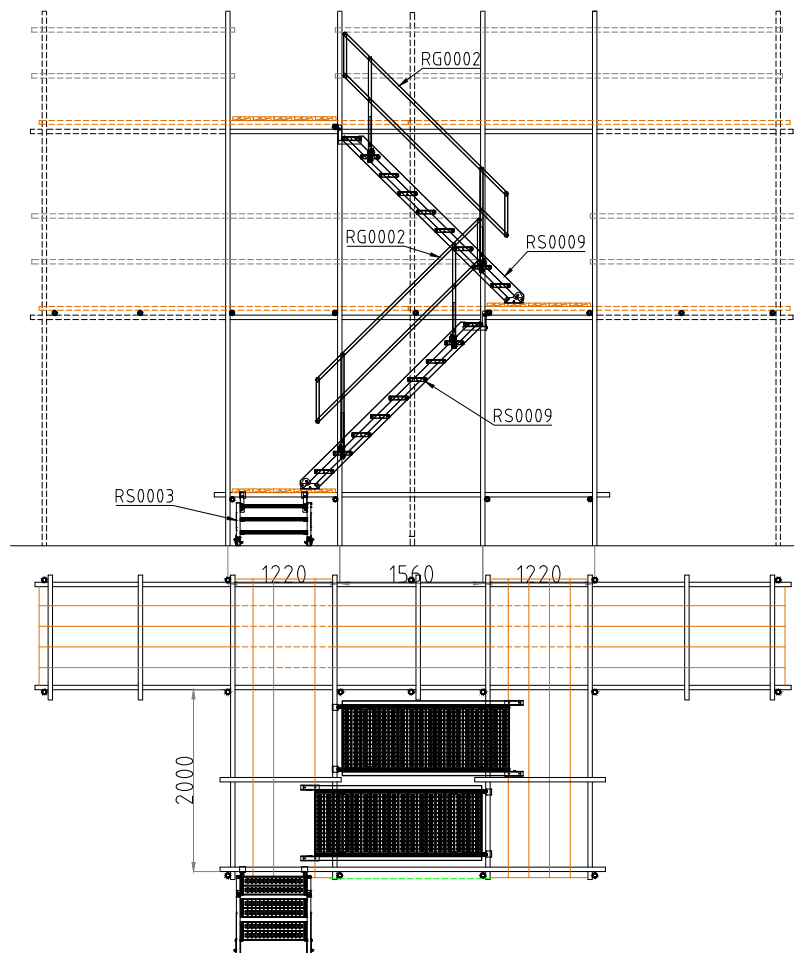
### 4.3 Performances structurelles

N° MARTRICULE	CHARGE À DISTRIBUTION UNIFORME (kN/M2)	CHARGE PONCTUELLE (kN)
RS0003	>1.5	1.5
RS0006	>1.5	1.5
RS0009	>1.5	1.5
RS0012	>1.5	1.5
RS0015	=1.5	1.5
RS0018	=1.5	1.5

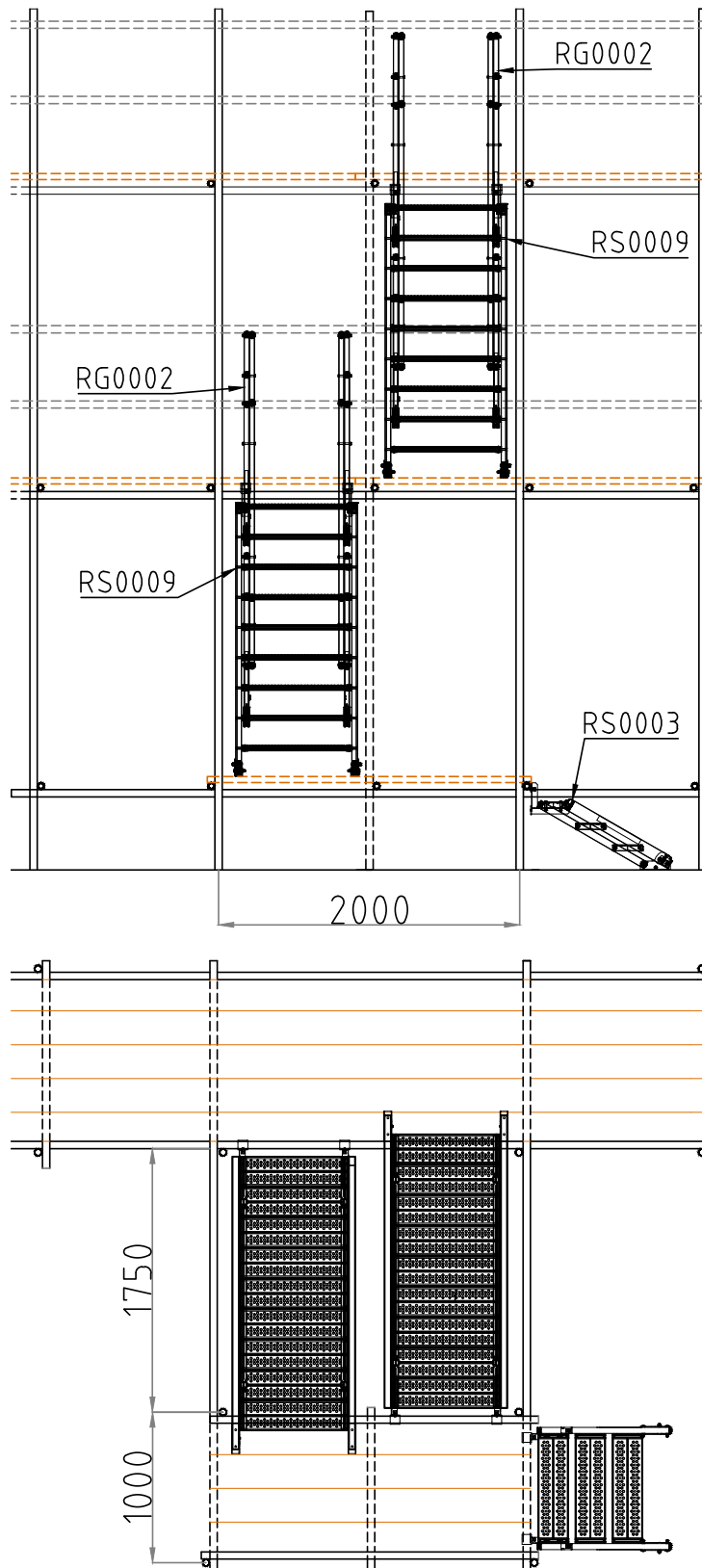
NOTA: LES CHARGES À DISTRIBUTION UNIFORME PRÉSUPPOSENT QUE CHAQUE MARCHÉ EST CHARGÉE SIMULTANÉMENT. LES CHARGES PONCTUELLES SONT INDIQUÉES À LEUR VALEUR MAXIMALE PAR MARCHÉ.

### 4.4 Configurations typiques

#### 4.4.1 Échafaudages à tube et raccord, directions alternatives, externes, parallèles



#### 4.4.2 Échafaudages à tube et raccord, directions alternatives, externes, perpendiculaires



## 5.0 Risques et dangers spécifiques pour la santé

### 5.1 Au cours de l'installation

- Porter en permanence les protections personnelles (PPE) au cours des opérations d'installation ; protections minimales : gants, chaussures à cale-pied d'acier, et casque.
- À partir du modèle RS0006, les opérations de manutention, levage et positionnement des structures RANGER™ Stair doivent s'effectuer à deux.
- Éviter de placer des objets entre les marches, à l'intersection marche / longeron, au cours du réglage de la structure d'escalier car cet écart peut varier au cours des réglages.
- Vérifier que les rambardes et les plinthes sont installées en toute sécurité à chaque palier.

### 5.2 Après l'installation

- Placer en permanence au moins une main sur les rambardes lors du déplacement au cours du déplacement des structures RANGER™ Stair
- Éviter de monter ou descendre des structures RANGER™ Stair, ou encore de les déplacer, en courant
- Veuillez vous assurer en permanence de l'absence de débris et de matériel en vrac sur les structures RANGER™ Stair.
- Ne pas stocker de matériel sur des structures RANGER™ stair.
- Veuillez vous assurer en permanence de l'absence de déversements de graisse ou d'huile sur les structures RANGER™ stair.
- Vérifier que les dispositifs de verrouillage sont engagés en permanence, et n'ont pas été altérés.
- Vérifiez que les supports de connecteur sont engagés à fond.
- Certains milieux corrosifs, ainsi que des extrêmes de température, sont susceptibles d'affecter le fonctionnement et la durabilité des structures d'escalier en alliage. Lorsque vous estimez que votre structure DESSA RANGER™ Stair risque d'être affectée par ces facteurs, veuillez contacter le service technique de DESSA.

## 6.0 Inspection et entretien

### 6.1 Inspection

Veillez procéder aux contrôles suivants toutes les semaines, ou avant l'installation de structures DESSA RANGER™ Stair :

- Vérifiez que les écrous et les boulons sont tous en place.
- Vérifiez le serrage de tous les boulons.
- Vérifiez l'état de toutes les marches.
- Vérifiez l'état de tous les longerons.
- Vérifiez l'état des supports de connecteur.
- Vérifiez l'état des douilles de rambarde.

## 6.2 Entretien

Les produits de la gamme DESSA RANGER™ Stairs sont des structures entièrement boulonnées ; en conséquence, l'entretien normal s'effectue facilement à l'aide d'un outillage minimum. Outils requis : clé de 12 mm, clé Allen de 8 mm.





Werfix BVBA  
Mechelsveldstraat 30  
2800 Mechelen  
0497/97.69.25

USG008B FR